

※シンフォニープラス大・小とお間違えの無い様、注意して下さい。

発送条件

- ・上代で10000円以上の場合⇒送料サービス
- ・上代で10000円未満の場合⇒運賃800円が必要
- ※北海道、沖縄、離島、中継地域は送料別途となります。



No: 2011.3

サイズ: 80 / 75 フレーム色: BR / 紺

※該当する方に、それぞれ○をつけて下さい

	品名	価格	発注数	レンタル事業所様 修理	島修理代金		
本体	P-1: フレーム(1台)	¥32,000					
	P-2: 取扱説明書(1冊)	¥400					
	3: チェックリスト(1冊)	¥200					
	4: メンテナンスガイド(1冊)	¥1,000					
	5: パーツ交換マニュアル(1冊)	¥1,000					
バッグ部	P-6: バッグ部本体(底板付)(1SET)	¥4,000			バッグのほつれ修理→¥2000 バッグのホック修理→1ヶ所につき¥800 クッションの取替→¥2000		
	7: 底板(1枚)	¥400					
	8: 背もたれクッションSET(ネジ2本付)	¥1,000		○			
シール関係	9: 前輪キャスターシール(1枚)	¥100		○			
	10: 反射シール(1枚)	¥100		○			
	P-11: サイズシール(1枚)	¥100		○			
	P-12: 背もたれ紙シール(1枚)	¥100		○			
	13: ブレーキシール(2枚SET)	¥200		○			
	15: ブレーキ調整シール(1枚)	¥100		○			
	16: かさ止めバンド(ボタン式)(1コ)	¥400		○	¥1,000		
	P-17: スプレー塗料 300ml(1缶)	¥3,600		○			
	バネ関係	18: 後輪ブレーキバネ(1コ)	¥300		○	バネの取替 →1ヶ所につき¥800	
		19: 前輪キャスターバネ(1コ)	¥200		○		
20: 本体折りたたみバネ(1コ)		¥400		○			
P-21: 座面折りたたみバネ(1コ)		¥400		○			
ネジ関係	22: ブレーキ本体ネジSET	¥500		○	ネジの取替 →1ヶ所につき¥1000		
	23: ブレーキレバー部ネジSET	¥400		○			
	24: 前輪キャスター受けネジSET	¥500		○			
	25: ワイヤー流れ止め上部ネジ(肘掛けネジ)	¥500		○			
	26: ワイヤー流れ止め下部ネジ(座面ネジのみ)	¥200		○			
	58: 本体折りたたみサイドネジ(1本)	¥500		○			
	59: 開閉ロック有側(本体ネジSET)	¥500		○			
	60: 開閉ロック無側(本体ネジSET)	¥500		○			
	27: かさ止めブラケットネジSET	¥500		○			
	28: 押し手高さ調節ネジ(1本)	¥300		○			
29: 押し手高さ調節ノブナット(1コ)	¥400		○				
30: 押し手高さ調節波型ワッシャー(1コ)	¥100		○				
樹脂パーツ	31: ハイエンドツム6分ハイフ用(1コ) (座面横部)	¥100		○	パイプエンドの取替 →1ヶ所につき¥300		
	P-74: ハイエンドツム6分ハイフ用(1コ) (座面受け部)	¥100		○			
	32: ハイエンドツム5分ハイフ用(1コ) (座面部、前脚部)	¥100		○			
	33: ハイエンドツム4分ハイフ用(1コ) (ブレーキプレート部)	¥100		○			
	34: 押し手グリップ(1コ)	¥800		○		1ヶ所につき	¥1,000
	35: 背もたれ部SET(クッション無)	¥2,000		○			¥2,000
	36: かさ止めブラケット(1コ)	¥400		○			¥1,000
	37: 開閉用ロックレバーSET	¥800		○			¥1,000
	38: ワイヤー流れ止め(1コ)	¥200		○		1ヶ所につき	¥1,000
	P-57: ブレーキタイヤ押さえ(左右SET)	¥400		○			
車輪関係	P-39: 前車輪SET(車輪4枚SET)	¥5,400		○	¥3,000		
	P-40: 後車輪SET(車輪2枚SET)	¥3,400		○	¥3,000		
	41: 車輪キャップ(1コ)	¥200		○	1ヶ所につき	¥200	
	42: 前輪キャスター受け(1コ)	¥200		○	1ヶ所につき	¥1,000	
	43: 車輪止めナット(1コ)	¥100		○			
	P-44: 前輪軸SET	¥400		○		¥3,000	
	P-45: 後輪軸SET	¥400		○		¥3,000	
	46: 前輪キャスターSET(車輪無)	¥4,000		○	1ヶ所につき	¥2,000	
	47: キャスター回転レバーSET	¥1,000		○	1ヶ所につき	¥2,000	
	48: ブレーキレバーSET	¥800		○	1ヶ所につき	¥3,000	
ブレーキ関係	49: ブレーキワイヤー(1本)	¥800		○	1ヶ所につき	¥3,000	
	50: ワイヤー止めナットSET	¥200		○		¥2,000	
	51: ワイヤー調整ネジSET	¥800		○	1ヶ所につき	¥2,000	
	52: ブレーキワイヤーエントかぶせ(1コ)	¥100		○			
	53: ブレーキ作動板(1コ)	¥400		○	1ヶ所につき	¥3,000	
	54: ブレーキ作動板連結ピン(1コ)	¥100		○	1ヶ所につき	¥3,000	
	P-55: 押し手本体SET	¥11,000		○		¥3,000	
	その他パーツ	56: 袋ナット(1コ)	¥100		○		

## メンテナンスパーツ発注書

平成 年 月 日

※ご帳合先様がある場合は、下記お取引先様名にご記入願います

弊社お取引先様名 \_\_\_\_\_ ご担当者様名 \_\_\_\_\_

お取引先様TEL \_\_\_\_\_

お取引先様FAX \_\_\_\_\_

直送先名 \_\_\_\_\_

直送先住所 〒 \_\_\_\_\_

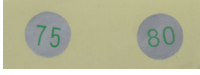
直送先TEL \_\_\_\_\_

# シンフォニープラス80・75 パーツ画像

P-1 フレーム(1台)  
(2色有り)



P-11・サイズシール  
(サイズ有り) (1枚)



18・後輪ブレーキ  
パネ(1個)



24・前輪キャスター  
受けネジSET  
(27・と互換性有り)



30・押し手高さ調節  
ワッシャー(1個)



35・背もたれ部SET  
(クッション無し) (2色有り)  
(細ネジ3本)  
(小スプリングワッシャ3枚)



41・車輪キャップ  
(1個)  
(2色有り)



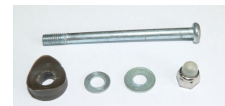
47・キャスター回転レバーSET  
(2色有り)



53・ブレーキ作動板 (1個)  
(56・袋ナット1個付き)



59・開閉ロック有側(本体ネジ)  
(1SET)(2色有り)



P-6 バック部本体  
(2色有り)(底板付)(1SET)



P-12・背もたれ紙シール  
(1枚)



19・前輪キャスター  
パネ(1個)



25・ワイヤー流れ止め  
上部ネジ(肘掛けネジ)  
(2色有り)



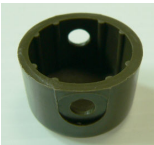
31・パイプエンドツメ6分  
パイプ用(座面横部)(1個)  
(2色有り)



36・かさ止めプレート  
(1個)  
(2色有り)



42・前輪キャスター受け  
(1個)  
(2色有り)



48・ブレーキレバーSET  
(56・袋ナット1個付き)



54・ブレーキ  
作動板連結ピン(1個)



60・開閉ロック無側(本体ネジ)  
(1SET)(2色有り)



7・底板(1枚)



13・ブレーキシール(2枚SET)



20・本体折りたたみ  
パネ(1個)



26・ワイヤー流れ止め  
下部ネジ(座面ネジのみ)



32・パイプエンドツメ5分  
パイプ用(座面部、前脚部)(1個)  
(2色有り)



37・開閉用ロックレバーSET  
(56・袋ナット1個付き)



43・車輪止めナット  
(1個)



P-49・ブレーキワイヤー(1本)  
(52・エンドかぶせ1個付き)  
(80と75では長さが異なります)



P-55・押し手本体SET  
(52・エンドかぶせ2個付き)  
(2色有り)



P-74・パイプエンドツメ6分  
パイプ用(座面受け部)(1個)  
(2色有り)



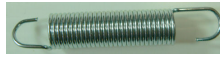
8・背もたれクッションSET  
(ネジ2本付)  
(2色有り)



15・ブレーキ調整シール  
(1枚)



P-21・座面折りたたみ  
パネ(1個)



27・かさ止めプレート  
ネジSET  
(24・と互換性有り)



33・パイプエンドツメ4分パイプ用  
(ブレーキプレート部)(1個)  
(2色有り)



38・ワイヤー流れ止め  
(1個)



P-44・前輪軸SET  
(43・車輪止めナット1個付き)



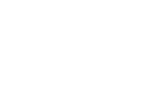
50・ワイヤー止めナットSET



56・袋ナット  
(1個)



P-57・ブレーキワイヤ押さえ  
(左右SET)



9・前輪キャスターシール  
(1枚)



16・かさ止めバンド  
(ボタン式)(1個)



22・ブレーキ本体ネジ  
SET



28・押し手高さ調節  
ネジ(1本)



34・押し手グリップ  
(1個)



P-39・前車輪SET  
(車輪4枚SET)  
(41・車輪キャップ4個)  
(太樹脂ワッシャ8枚)  
(鉄ワッシャ2枚)  
(43・車輪止めナット2個つき)  
(2色有り)



P-45・後輪軸SET  
(43・車輪止めナット1個付き)



51・ワイヤー調整ネジSET



58・本体折りたたみサイドネジ  
(1本)(2色有り)



52・ブレーキワイヤーエンドかぶせ  
(1個)



10・反射シール  
(1枚)



P-17・スプレー塗料 300ml  
(1缶)(2色有り)



23・ブレーキレバー部  
ネジSET



29・押し手高さ調節  
ノブナット(1個)



P-40・後車輪SET  
(車輪2枚SET)  
(41・車輪キャップ2個)  
(薄樹脂ワッシャ4枚)  
(鉄ワッシャ2枚)  
(43・車輪止めナット2個つき)  
(2色有り)



46・前輪キャスターSET  
(車輪無し)  
(2色有り)



52・ブレーキワイヤーエンドかぶせ  
(1個)

